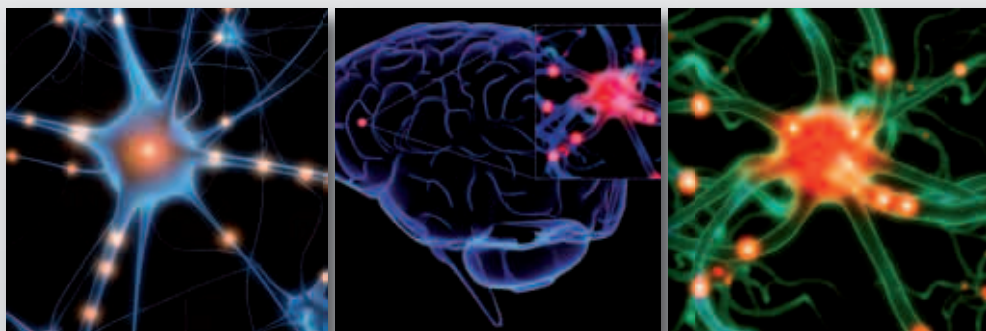


# III CONGRESSO NAZIONALE **B&M**

**BRAIN AND  
MALNUTRITION**  
Chronic Diseases Association **ONLUS**



## Il Ruolo della Nutrizione nel Trattamento Multidisciplinare Integrato: dalla **Neurodegenerazione** alla **Sindrome Metabolica**



[www.bm-association.it](http://www.bm-association.it)

**MILANO** → **16 MAGGIO** → **2014**

## RESPONSABILE SCIENTIFICO

**Michela Barichella**

Presidente B&M

Brain and Malnutrition

In Chronic Diseases Association Onlus

## COMITATO SCIENTIFICO

**Gianni Pezzoli**

Presidente AIP

Associazione Italiana Parkinsoniani

Presidente Fondazione Grigioni

per il Morbo di Parkinson

**Emanuele Cereda**

Responsabile Scientifico B&M

Brain and Malnutrition

in Chronic Diseases Association Onlus

## SEGRETERIA SCIENTIFICA

**Erica Cassani**

Vicepresidente B&M

**Laura Iorio**

Segretario B&M

## PROVIDER ECM

## e SEGRETERIA ORGANIZZATIVA

 **VIVA VOCE**

Via Angelo da Orvieto, 36

05018 Orvieto (TR)

Tel. 0763 391752 | Fax 0763 344880

info@viva-voce.it | www.viva-voce.it

www.bm-association.it

## PATROCINI RICHIESTI

---

### AMD

Associazione Medici Diabetologi

### SIGOT

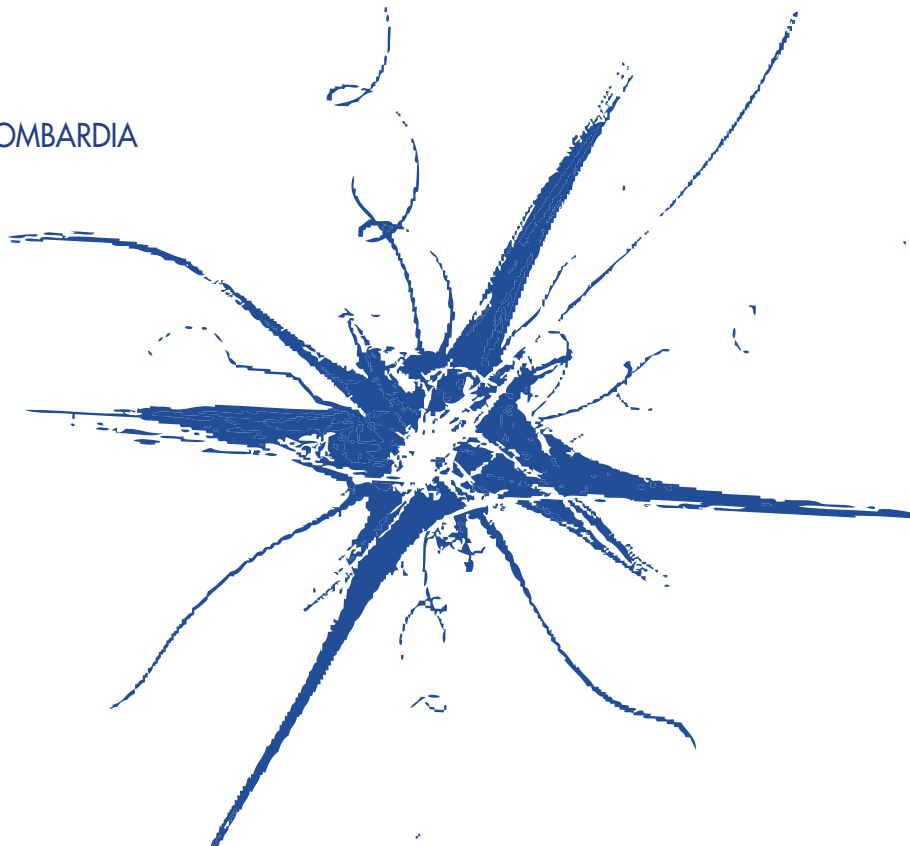
Società Italiana di Geriatria Ospedale e Territorio

### SINPE

Società Italiana di Nutrizione Artificiale e Metabolismo

### EXPO 2015

### REGIONE LOMBARDIA



## PRESENTAZIONE

---

Il III convegno organizzato da Brain and Malnutrition in Chronic Diseases Association sarà dedicato all'importanza del trattamento nutrizionale integrato nelle diverse discipline mediche, con particolare attenzione al soggetto anziano e cenni ad argomenti di grande attualità.

In apertura parleremo infatti di **EXPO 2015**. In occasione di questo evento completamente dedicato all'alimentazione, l'azienda Istituti Clinici di Perfezionamento presenterà un nuovo progetto rivolto all'infanzia.

La mattinata sarà dedicata alle **malattie neurodegenerative**, coinvolgendo diverse figure professionali, dal neurologo al dietologo al riabilitatore, per discutere l'importanza dell'approccio multidisciplinare ed il ruolo della nutrizione nel trattamento integrato. Parleremo di problematiche importanti per il soggetto anziano, come il **decadimento cognitivo, la sarcopenia e la disfagia**. Verrà condivisa l'esperienza di sanitari che operano in diverse strutture riabilitative lombarde e saranno presenti gli specialisti del Centro Parkinson di Milano, che accoglie 1500 nuovi pazienti all'anno.

Il pomeriggio verrà diviso in due sessioni. La sessione plenaria approfondirà il trattamento della **Sindrome Metabolica**, dalla diagnosi alla terapia farmacologica, con un focus sul ruolo della **fibra** e sulle **nuove terapie nutrizionali**. In parallelo si svolgerà un workshop dedicato a circa 60 persone, patrocinato dall'Ospedale Niguarda, che riguarderà le strategie della **Nutrizione Artificiale**, enterale e parenterale, con esercitazioni e prove pratiche, a cura di professionisti di grande esperienza.

Anche all'inizio della mattinata organizzeremo un breve Workshop pre-congresso a numero chiuso, dedicato al Counselling Nutrizionale e alla **dieta per immagini**.

Il Convegno, proprio per il suo carattere di multidisciplinarietà, è rivolto a numerosi professionisti: dietiste, biologi e medici nutrizionisti, neurologi e geriatri. La finalità è quella di unire il lavoro dei diversi specialisti, per rendere ottimale il trattamento integrato.

*Michela Barichella*  
PRESIDENTE B&M

## RELATORI E MODERATORI

---

BARICHELLA Michela, Milano

BOCCOTTI Simona, Milano

CASSANI Erica, Milano

CEREDA Emanuele, Pavia

CESTARO Benvenuto, Milano

CILIA Roberto, Milano

CORRADI Ettore, Milano

D'ANDREA Federico, Novara

DI PIERRO Francesco, Milano

DONGHI Emanuela, Lecco

FRAZZITTA Giuseppe, Pavia

MADIO Carmen, Milano

MAGNI Paolo, Milano

MAUGERI Roberto, Varese

MUZIO Fulvio, Milano

NICOLAI Albano, Ancona

NOLI Francesca, Como

ONIDA Paola, Milano

PACE Fabio, Bergamo

PARRAVICINI Nadia, Milano

PEZZOLI Gianni, Milano

PINELLI Giovanna, Milano

PUTIGNANO Pietro, Monza

ROFFI Luigi, Milano

RIZZETTI Maria Cristina, Bergamo

RONZANI Giovanni, Vicenza

SABATINO Massimiliano, Milano

SASSO Loredana, Genova

SCARPINI Mario, Milano

TALLURI Jacopo, Firenze

TARLARINI Patrizia, Milano

ZECCHINELLI Anna Lena, Milano

## PROGRAMMA

## SESSIONE PRE-CONGRESSO

**WORKSHOP** DIETA PER IMMAGINI:  
 UNO STRUMENTO A SUPPORTO DEL NUTRIZIONISTA E DEL PAZIENTE

 SALA LUCA GIORDANO

Ore 9.00

**LA DIETETICA E I CAMBIAMENTI NELLA COMUNICAZIONE**
*Emanuela Donghi, Francesca Noli*

Dall'educazione alimentare alla promozione della salute

Dall'anamnesi al counselling nutrizionale

Dai grammi alle porzioni, tenendo sotto controllo la portion distortion

Dal concetto di dieta al concetto di mindful eating

***Dieta per immagini***

- come è nata l'idea e come si è sviluppata
- quale utilizzo per il professionista in ambulatorio e nella comunicazione e promozione della salute
- quale utilizzo per il paziente come strumento di auto-aiuto

**RELATORI e AUTORI del libro *Dieta per immagini***
**Francesca Noli**

Biologo Nutrizionista specialista in Scienza dell'Alimentazione e Igiene

**Emanuela Donghi**

Dietista laureata in Alimentazione e Nutrizione Umana

 SALA BACCO E ARIANNA

*Sala allestita per la valutazione della composizione corporea*

## CONGRESSO IL RUOLO DELLA NUTRIZIONE NEL TRATTAMENTO MULTIDISCIPLINARE INTEGRATO: DALLA NEURODEGENERAZIONE ALLA SINDROME METABOLICA

- Ore 9.00 Registrazione dei partecipanti
- Ore 9.45 Presentazione del Congresso e saluto delle Autorità e delle Società Scientifiche
- Ore 10.15 EXPO 2015: ICP per promuovere la Nutrizione in età pediatrica  
*Massimiliano Sabatino*



### AUDITORIUM

#### PRIMA SESSIONE PLENARIA



Nutrizione e Malattie Neurodegenerative: dalla dieta alla riabilitazione.  
Il trattamento integrato

*Moderatori: Gianni Pezzoli, Benvenuto Cestaro*

- Ore 10.30 Biofarmaceutica in neurologia: i casi del CoQ10 e del resveratrolo  
*Francesco Di Piero*
- Ore 10.50 **DISCUSSIONE**
- TAVOLA ROTONDA**  
Neurologo e Dietologo
- Ore 11.20 L'infusione della levodopa e la dieta ipoproteica per migliorare l'assorbimento della terapia farmacologica  
*Anna Lena Zecchinelli, Michela Barichella*
- Ore 11.40 L'attività fisica nel Malato di Parkinson e la diagnosi di Sarcopenia  
*Giuseppe Frazzitta, Giovanna Pinelli*
- Ore 12.00 Il paziente con DBS: l'esperienza in una struttura riabilitativa  
*Maria Cristina Rizzetti, Carmen Madio*
- Ore 12.20 Cosa insegna l'esperienza in Africa in campo neurologico e dietologico  
*Roberto Cilia, Erica Cassani*
- Ore 12.40 **DISCUSSIONE**  
**Interviene** Mario Scarpini esperto della Malattia di Alzheimer
- Ore 13.10 *Buffet Lunch*

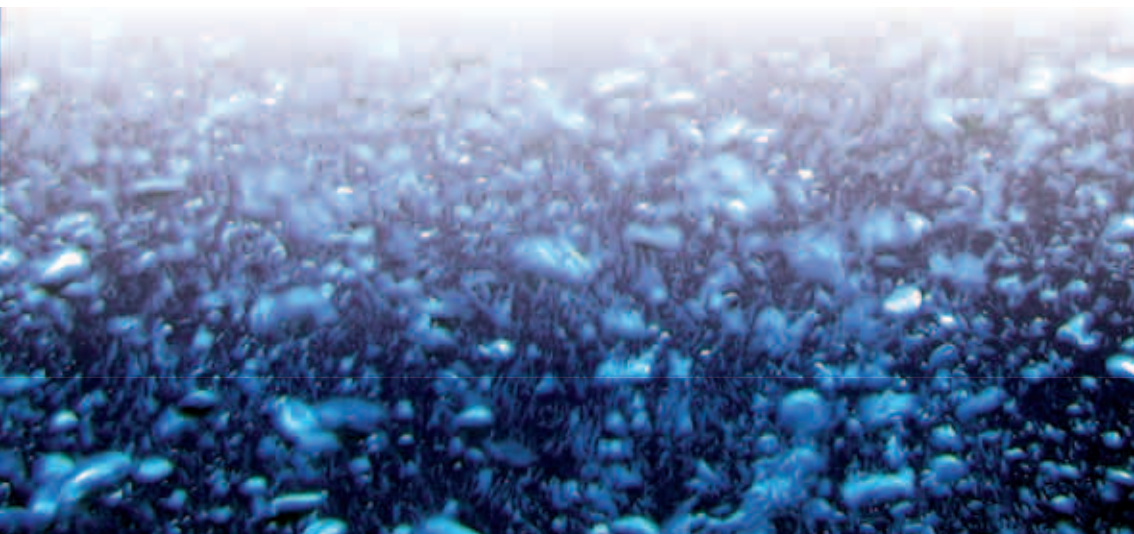
## AUDITORIUM

## SECONDA SESSIONE PLENARIA

## La Sindrome Metabolica: le diverse strategie di trattamento

Moderatori: *Luigi Roffi, Federico D'Andrea*

- Ore 14.10      **Dislipidemie e olio di Krill**  
*Paolo Magni*
- Ore 14.30      **La Dieta Proteica, una strategia per combattere sovrappeso e obesità**  
*Roberto Maugeri*
- Ore 14.50      **Esperienza VLCD nella gestione del paziente diabetico**  
*Pietro Putignano*
- Ore 15.10      **Faseolamina: un dispositivo medico per ridurre sovrappeso e obesità**  
*Giovanni Ronzani*
- Ore 15.30      **Il pallone gastrico nella terapia della grave obesità**  
*Albano Nicolai*
- Ore 15.50      **Obesità e Microbiota Intestinale**  
*Fabio Pace*
- Ore 16.10      **DISCUSSIONE**
- Ore 17.00      **Coffee Break**







## SALA LUCA GIORDANO SESSIONE PARALLELA

### WORKSHOP

Patrocinato dall'Ospedale Niguarda, Milano  
a numero chiuso con pre-iscrizione

**LA NUTRIZIONE ARTIFICIALE: ELEMENTI DI BASE PER AVVIARE UN PROCESSO EFFICACE. RIFLESSIONI SU COME MANTENERE STANDARD ELEVATI**

Moderatore: *Ettore Corradi*

- Ore 14.10 Fabbisogni nutrizionali: dalla Nutrizione Umana alla Nutrizione Artificiale  
*Ettore Corradi*
- Ore 14.40 Screening nutrizionale: Quali test? Come proporre l'introduzione di uno screening nutrizionale nelle nostre A.O.  
*Ettore Corradi*
- Ore 15.00 Come costruire un prontuario ragionato in NA  
*Patrizia Tarlarini*
- Ore 15.30 La prevenzione delle infezioni da CVC: lo stato dell'arte  
*Paola Onida*
- Ore 16.10 Dimostrazione pratica delle manovre di gestione di un CVC  
*Simona Boccotti, Nadia Parravicini*
- Ore 16.35 Dibattito conclusivo
- Ore 17.00 *Coffee Break*



## AUDITORIUM SESSIONE PLENARIA



Stato nutrizionale e fragilità

Moderatori: *Emanuele Cereda, Fulvio Muzio*

- Ore 17.00 **LETTURA**  
La composizione Corporea  
*Jacopo Talluri*
- Ore 17.30 Nutricare: studio multicentrico sull'impatto della nutrizione nel paziente fragile  
*Loredana Sasso*
- Ore 18.00 **DISCUSSIONE**
- Ore 18.30 Test ECM e chiusura lavori

## INFORMAZIONI

### SEDE CONGRESSUALE

I lavori congressuali si svolgeranno presso

**Centro Congressi Fondazione CARIPLO** - Via Romagnosi, 8 - MILANO

Come arrivare: **Metropolitana** Linea 3 - Fermata Montenaполеone | Linea 1 - Fermata Duomo

### EDUCAZIONE CONTINUA IN MEDICINA ECM

Sono state attivate le procedure di accreditamento presso la Commissione Nazionale per la Formazione Continua in Medicina del Ministero della Salute per le seguenti categorie:

- **MEDICO-CHIRURGO\***
- **FARMACISTA**
- **BIOLOGO**
- **INFERMIERE**
- **DIETISTA**

#### \*DISCIPLINE DI RIFERIMENTO PER LA PROFESSIONE DI MEDICO-CHIRURGO

Endocrinologia, Malattie Metaboliche e Diabetologia, Scienza dell'Alimentazione e Dietetica, Neurologia, Geriatria, Medicina Generale (medici di famiglia), Medicina Interna.

#### Per conseguire i crediti ECM è necessario:

- Garantire la propria presenza in sala per il 100% della durata dei lavori
- Aver risposto correttamente al 75% dei quesiti del questionario di apprendimento
- Aver consegnato il dossier ECM compilato in ogni sua parte
- Aver compilato la scheda con i propri dati

Alla fine del Convegno e dopo la valutazione dei documenti ECM da parte del Provider, a tutti gli aventi diritto, sarà inviato all'indirizzo di posta elettronica indicato sul modulo, l'attestato ECM con la certificazione dei crediti ottenuti.

### QUOTA DI ISCRIZIONE

(IVA esclusa)

	Entro il 16 aprile 2014	Dopo il 16 aprile 2014
Per tutte le categorie	€ 100,00	€ 125,00

#### La quota di iscrizione comprende:

- Partecipazione alle sessioni scientifiche
- Kit congressuale
- Attestato di partecipazione
- Dossier ECM
- Coffee Break
- N. 1 buffet lunch di Venerdì 16 maggio

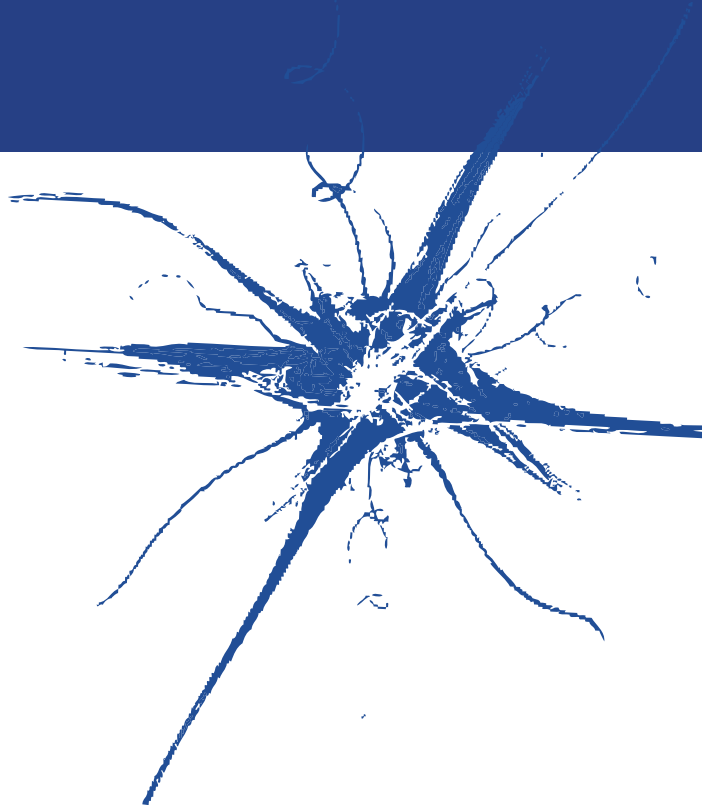
### MODALITÀ DI PAGAMENTO

Il pagamento della quota di iscrizione e del soggiorno alberghiero potrà essere effettuato tramite:

- **BONIFICO BANCARIO** intestato a Vivavoce Srl - c/o CrediUmbria - Agenzia di Orvieto  
IBAN IT 55 V 07075 25701 000000 900 082 (rif. BRAIN 2014)
- **CARTA DI CREDITO** (Visa - Eurocard - Mastercard)

### ATTESTATO DI PARTECIPAZIONE

A tutti i partecipanti regolarmente iscritti verrà rilasciato, al termine dei lavori, l'attestato di partecipazione.



[www.bm-association.it](http://www.bm-association.it)

**SEGRETERIA ORGANIZZATIVA  
e PROVIDER ECM**



**VIVA VOCE**

Via Angelo da Orvieto, 36

05018 Orvieto (TR)

Tel. 0763 391752 | Fax 0763 344880

[info@viva-voce.it](mailto:info@viva-voce.it) | [www.viva-voce.it](http://www.viva-voce.it)