



**BRAIN AND
MALNUTRITION**

Chronic Diseases Association ONLUS



VI Congresso Nazionale **B&M** Nutrizione e Neurodegenerazione

MILANO (SESTO SAN GIOVANNI)
11-12 MAGGIO | 2017

PROGRAMMA



SEGRETERIA SCIENTIFICA

GIANNI PEZZOLI

Presidente Associazione
Italiana Parkinsoniani
Fondazione Grigioni per il Parkinson
Direttore Centro Parkinson

MICHELA BARICHELLA

Presidente B&M

EMANUELE CEREDA

Responsabile Scientifico B&M

LAURA IORIO

Segretario B&M

PROVIDER ECM e SEGRETERIA ORGANIZZATIVA



Via Angelo da Orvieto, 36
05018 Orvieto (TR)
Tel. 0763 391751
Fax 0763 344880
info@viva-voce.it
www.viva-voce.it



RAZIONALE

Sono già trascorsi sei anni dal nostro primo congresso e, in questo periodo, le tematiche scientifiche che accomunano neurologi e nutrizionisti sono divenute sempre più numerose e affascinanti.

IL VI CONGRESSO NAZIONALE B&M tratterà svariati argomenti innovativi e trasversali tra le due discipline. Ci occuperemo di correlazione tra microbiota intestinale e rischio di malattia di Parkinson, presentando uno studio su gemelli mono e dizigoti.

Parleremo anche della vitamina D e del suo ruolo nella patogenesi e nel trattamento delle malattie degenerative. Porremo attenzione a diete speciali usate in neurologia, come la chetogenica per cefalee ed epilessia, ma anche la dieta con alimenti ipoproteici, non solo nel Parkinson, ma anche nelle distonie da deficit enzimatici genetici. Illustreremo i progetti che stiamo sostenendo nei paesi in via di sviluppo, partendo dall'utilizzo di legumi per la cura del Parkinson in Africa, per arrivare alla farina di moringa, utilizzata per combattere la malnutrizione infantile in Zambia.

Non mancheranno sezioni più specifiche per i diversi specialisti: per i nutrizionisti parleremo di gluten sensitivity, nuovi trattamenti farmacologici per l'obesità (come la liraglutide) e lesioni da decubito; per i neurologi, ci saranno interventi sulle neuroimmagini e sulle terapie complesse per la malattia di Parkinson.

Avremo anche importanti ospiti internazionali, che condivideranno le novità scientifiche rivolte a tutte le figure professionali coinvolte: neurologi, nutrizionisti e dietisti.

Michela Barichella
RESPONSABILE SCIENTIFICO



RELATORI E MODERATORI

Rocco BARAZZONI

Trieste

Michela BARICHELLA

Milano

Simona BERTOLI

Milano

Erica CASSANI

Milano

Emanuele CEREDA

Pavia

Benvenuto CESTARO

Milano

Robeto CILIA

Milano

Ettore CORRADI

Milano

Federico D'ANDREA

Novara

Francesco DI PIERRO

Pontenure (PC)

Cherubino DI LORENZO

Roma

Valentina FERRI

Milano

Giuseppe FRAZZITTA

Como

Laura IORIO

Como

Ioannis U. ISAIAS

Wuzburg (D)

Francesco LANDI

Roma

Marcello MAGGIO

Parma

Paolo MAGNI

Milano

Annalisa Francesca MASCHERONI

Melegnano (MI)

Fulvio MUZIO

Milano

Albano NICOLAI

Ancona

Fabio PACE

Bergamo

Gianni PEZZOLI

Milano

Roberto PISATI

Milano

Chiara PUSANI

Milano

Benedetta RASPINI

Milano

Giulio RIBOLDAZZI

Varese

Mariangela RONDANELLI

Pavia

Giuseppe SAMIR SUKKAR

Genova

Anna TAGLIABUE

Pavia

Roberto VETTOR

Padova

Anna Lena ZECCHINELLI

Milano

Maurizio ZIBETTI

Torino

Luciano ZOCCHI

Milano

Giovanna S. ZORZI

Milano



PROGRAMMA

GIOVEDÌ 11 MAGGIO 2017

Ore 12.00 Apertura della Segreteria ed accreditamento dei partecipanti

Ore 12.30 Welcome Coffee

Ore 13.30 Apertura e Presentazione del Congresso
Michela Barichella

I SESSIONE

Moderatori: *Paolo Magni, Luciano Zocchi*

Ore 14.00 **Il razionale fisiopatologico e clinico del trattamento del paziente obeso con analoghi del GLP-1**
Roberto Vettor

Ore 14.30 **Terapia batterica adiuvante in caso di celiachia o gluten sensitivity**
Francesco Di Pierro

Ore 15.00 **Ghrelin: from orexigenic signal to metabolic master regulator?**
Rocco Barazzoni

Ore 15.30 **Nutrizione artificiale nelle MICI**
Albano Nicolai

Ore 16.00 Coffee Break

II SESSIONE

Moderatore: *Giulio Riboldazzi*

Ore 16.30 **La riabilitazione nella malattia di Parkinson**
Giuseppe Frazzitta

Ore 17.00 **Ruolo della nutrizione nella riabilitazione**
Emanuele Cereda



TAVOLA ROTONDA

Ore 17.30

LA NUTRIZIONE ARTIFICIALE DOMICILIARE IN LOMBARDIA

L'APPLICAZIONE DELLA LEGGE 23/15

Presentazione del progetto B&M sul territorio per combattere la malnutrizione e le lesioni da decubito

Moderatore: *Laura Iorio*

Discussant: *Michela Barichella, Emanuele Cereda, Ettore Corradi, Annalisa Mascheroni, Fulvio Muzio*

Ore 18.30

DISCUSSIONE

Ore 19.00

Chiusura dei lavori



VENERDÌ 12 MAGGIO 2017

III SESSIONE

Moderatori: *Gianni Pezzoli, Benvenuto Cestarò*

Ore 8.30 **Neuroimaging: SPECT Cerebrale Recettoriale e RMN encefalo**
Ioannis U. Isaïas

Ore 9.00 **L'esperienza dell'infusione duodenale continua di levodopa/carbidopa**
Maurizio Zibetti

Ore 9.30 **Vitamin D deficiency: Up-To-Date**
Marcello Maggio

Ore 10.00 **È possibile agire sulla progressione del MCI mediante un intervento nutrizionale? Lo studio LipiDiDiet**
Roberto Pisati

Ore 10.30 **DISCUSSIONE**

Ore 11.00 Coffee Break

TAVOLA ROTONDA

Moderatori: *Gianni Pezzoli, Michela Barichella*

PROGETTO MICROBIOTA

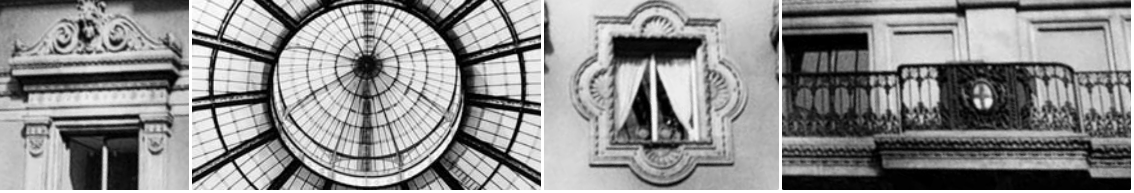
Ore 11.30 **Studio della disbiosi nella malattia di Parkinson effettuato sui gemelli**

NUTRACEUTICA

Ore 12.15 **I progetti "Mucuna pruriens & Moringa oleifera" e l'approccio farmacologico alla malattia di Parkinson: sinergia tra i farmaci nuovi e quelli usati da tempo**
Discussant (neurologists): *Roberto Cilia, Ioannis U. Isaïas, Anna Lena Zecchinelli*
Discussant (nutritionists): *Simona Bertoli, Erica Cassani, Emanuele Cereda, Valentina Ferri, Benedetta Raspini*

Ore 13.00 **DISCUSSIONE**

Ore 13.30 Buffet Lunch



IV SESSIONE

Moderatori: *Federico D'Andrea, Mariangela Rondanelli*

Ore 14.30 **Prebiotici e Probiotici: è possibile modificare la flora intestinale?**

Fabio Pace

CASE REPORT

Ore 15.00 **Il beneficio della dieta con alimenti a fini speciali ipoproteici nel deficit di tirosina idrossilasi**

Giovanna S. Zorzi, Chiara Pusani

Ore 15.30 **Sarcopenia nell'anziano dalla diagnosi al trattamento**

Francesco Landi

Ore 16.00 **Sieroproteine del latte e aminoacidi essenziali: razionale scientifico per il loro utilizzo**

Giuseppe Samir Sukkar

Ore 16.20 **Dieta chetogenica nelle cefalee**

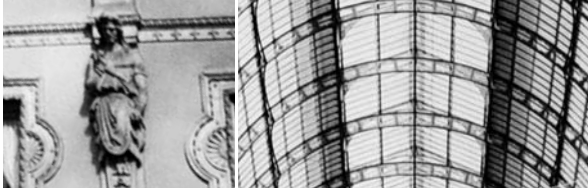
Cherubino Di Lorenzo

Ore 16.40 **Dieta chetogenica nell'epilessia**

Anna Tagliabue

Ore 17.00 **DISCUSSIONE**

Ore 17.30 **Compilazione questionari ECM e conclusioni**



INFORMAZIONI

SEDE CONGRESSUALE

I lavori congressuali si svolgeranno presso:

GRAND HOTEL VILLA TORRETTA

Via Milanese, 3 - Sesto S. Giovanni (MI)

Tel. 02.241121 - www.villatorretta.it

COME RAGGIUNGERE LA SEDE CONGRESSUALE

In Auto Con il navigatore satellitare è necessario impostare come destinazione l'indirizzo: "via Milanese 3, Sesto San Giovanni, Milano" angolo "via Caduti sul lavoro 1, Sesto San Giovanni, Milano".

In Metropolitana M5 Linea metropolitana M5 (linea Lilla), fermata **BIGNAMI** a 300 metri dall'Hotel.

In Aereo Aeroporto di Milano Linate (distanza circa 30 minuti) - Aeroporto di Milano Malpensa (distanza circa 40 minuti)

EDUCAZIONE CONTINUA IN MEDICINA

Il Congresso sarà accreditato presso la Commissione Nazionale per la Formazione Continua in Medicina per le seguenti figure professionali:

■ MEDICO-CHIRURGO*

* DISCIPLINE DI RIFERIMENTO PER LA PROFESSIONE DI MEDICO-CHIRURGO

Endocrinologia, Malattie Metaboliche e Diabetologia, Scienza dell'Alimentazione e Dietetica, Neurologia, Geriatria, Medicina Generale (medici di famiglia), Medicina Interna, Pediatria, Medicina Fisica e Riabilitazione, Neurofisiopatologia, Psichia-



tria, Psicoterapia, Gastroenterologia, Cardiologia, Medicina dello sport, Nefrologia, Oncologia, Igiene degli Alimenti e della Nutrizione, Neurochirurgia

- BIOLOGO ■ DIETISTA ■ FARMACISTA
- INFERMIERE ■ FISIOTERAPISTA ■ PSICOLOGO
- TECNICO DI NEUROFISIOPATOLOGIA

Per conseguire i crediti ECM è necessario:

- Garantire la propria presenza in sala per il 100% della durata dei lavori
- Aver risposto correttamente al 75% dei quesiti del questionario di apprendimento
- Aver consegnato il dossier ECM compilato in ogni sua parte
- Aver compilato la scheda di gradimento in ogni sua parte

Alla fine dell'evento formativo e dopo la valutazione dei documenti ECM da parte del provider, a tutti gli aventi diritto, sarà inviato all'indirizzo di posta elettronica indicato sul modulo, l'attestato ECM con la certificazione dei crediti ottenuti.



QUOTA DI ISCRIZIONE

(IVA 22% esclusa)

Entro il 10 aprile 2017

€ 200,00

Dopo il 10 aprile 2017

€ 250,00

La quota di iscrizione comprende:

- Partecipazione alle sessioni scientifiche
- Dossier ECM ▪ Kit congressuale
- Coffee Break ▪ Attestato di partecipazione
- Buffet Lunch di Venerdì 12 maggio

ATTESTATO DI PARTECIPAZIONE

A tutti i partecipanti regolarmente iscritti verrà rilasciato, al termine dei lavori, l'attestato di partecipazione.

SISTEMAZIONE ALBERGHIERA

La Segreteria Organizzativa ha riservato un contingente di camere presso la sede congressuale alle seguenti tariffe convenzionate:

| | |
|---------------------------|----------------------------|
| Camera doppia uso singola | € 155,00 |
| Camera doppia | € 170,00 |
| City Tax | € 2,00 (a notte a persona) |

Le tariffe si intendono per camera a notte con trattamento di pernottamento, prima colazione e 10% IVA inclusa.

La prenotazione alberghiera dovrà essere accompagnata dal saldo del soggiorno richiesto + € 15,00 (Iva esclusa) per diritti di agenzia e spese di prenotazione. Non saranno ritenute valide le prenotazioni pervenute senza il relativo pagamento. La Segreteria Organizzativa provvederà alla riconferma delle prenotazioni, inviando il relativo voucher via e-mail.

MODALITÀ DI PAGAMENTO

Il pagamento della quota di iscrizione e del soggiorno alberghiero potrà essere effettuato tramite:

- **BONIFICO BANCARIO**
intestato a Vivavoce Srl
c/o CrediUmbria – Agenzia di Orvieto
IBAN IT 55 V 07075 25701 000000 900 082
(rif. BRAIN 2017)
- **CARTA DI CREDITO**
(VISA – EUROCARD – MASTERCARD)

CANCELLAZIONI E RIMBORSI

La cancellazione dell'iscrizione pervenuta per iscritto alla Segreteria Organizzativa entro il **21 aprile 2017** darà diritto ad un rimborso totale dell'importo versato, previa detrazione di € 60,00 per spese amministrative. Il soggiorno alberghiero non potrà essere rimborsato. Dopo tale data non sarà riconosciuto nessun rimborso. Le rinunce dovranno essere fatte solo per iscritto alla Segreteria Organizzativa. I rimborsi saranno effettuati solo al termine del Congresso. Eventuali sostituzioni di nominativi potranno essere effettuate entro e non oltre il **21 aprile 2017**.

AREA ESPOSITIVA

Nella sede congressuale verrà allestita una esposizione tecnico-scientifica di prodotti farmaceutici, nutrizionali, dietetici, elettromedicali, sistemi informativi che osserverà gli orari dei lavori congressuali



www.bm-association.it

PROVIDER ECM e
SEGRETERIA ORGANIZZATIVA



Via Angelo da Orvieto, 36
05018 Orvieto (TR)
Tel. 0763 391751
Fax 0763 344880
info@viva-voce.it
www.viva-voce.it